

***SPRAWOZDANIE Z DZIAŁALNOŚCI
STRAŻY MIEJSKIEJ WE WSCHOWIE
ZA ROK 2016***





STRAŻ MIEJSKA WSCHOWA

ul. Plac Zamkowy 3, 67-400 Wschowa
tel. 65 540 86 22, strazmiejska@wschowa.pl

SPIS TREŚCI

1. <i>Wstęp</i>	str. 2
2. <i>Ewidencja etatów, wykształcenia, wyposażenia Straży Miejskiej we Wschowie</i>	str. 3-4
3. <i>Szkolenia</i>	str. 5-6
4. <i>Służby patrolowe</i>	str.7-8
5. <i>Przyjęte zgłoszenia</i>	str.9-11
6. <i>Wykroczenia przeciwko porządkowi i spokojowi publicznemu, obyczajności publicznej, przeciwko urządzeniom użytku publicznego</i>	str.12-13
7. <i>Wykroczenia przeciwko bezpieczeństwu i porządkowi w komunikacji</i>	str. 14-17
8. <i>Wykroczenia związane z niestosowaniem się do zapisów o utrzymaniu czystości i porządku w gminach oraz ustawy o odpadach i ustawy o ochronie zwierząt</i>	str. 18-27
9. <i>Egzekwowanie przestrzegania zapisów Ustawy o wychowaniu w trzeźwości i przeciwdziałania alkoholizmowi</i>	str.28-30
10. <i>Współdziałanie Straży Miejskiej z Policją</i>	str.31-32
11. <i>Profilaktyka</i>	str.33-35
12. <i>Inne czynności</i>	str. 36
13. <i>Ewidencja wyników działań Straży Miejskiej we Wschowie</i>	str. 37-40
14. <i>Strefa Płatnego Parkowania</i>	str.41-46



STRAŻ MIEJSKA WSCHOWA

ul. Plac Zamkowy 3, 67-400 Wschowa
tel. 65 540 86 22, strazmiejska@wschowa.pl

WSTĘP

Straż Miejska we Wschowie została powołana Uchwałą Rady Miejskiej we Wschowie w dniu 18 grudnia 2007 roku, jako samorządowa, umundurowana formacja powołana do ochrony spokoju i porządku publicznego na podstawie Ustawy z dnia 29 sierpnia 1997 roku o strażach gminnych.

Stan etatowy na koniec roku 2016, to dwa etaty urzędnicze i sześciu funkcjonariuszy, którzy pracują w systemie dwuzmianowym w godzinach od 7/00 do 15/00 i od 14/00 do 22/00. Od połowy 2013 roku jedna funkcjonariuszka straży oraz od 2015 roku jeden pracownik administracyjny przebywała na urlopie macierzyńskim.

Przy takim stanie etatowym jest to optymalny system, jaki można wygenerować dla zapewnienia ciągłości służby w godzinach 7 do 22. Pięciu funkcjonariuszy zapewnia służbę na dwie zmiany jest to duże wyzwania biorąc pod uwagę, przysługujące urlopy wypoczynkowe oraz nadgodziny za służby w dni wolne od pracy.

W miesiącu listopadzie jeden z funkcjonariuszy straży miejskiej przeszedł do służby w Policji. Na wolny wakat rozpisano konkurs i zatrudniono nowego funkcjonariusza mieszkańca Gminy Wschowa, który jeszcze w miesiącu listopadzie wyjechał na kurs podstawowy.

Od listopada 2015 roku w związku z reorganizacją strażnicy kontrolują również uiszczanie opłaty za postój w strefie płatnego parkowania i w pełni prowadzą Biuro Strefy Płatnego Parkowania. Od 2011 r. dysponujemy systemem monitoringu miejskiego Miasta Wschowy. Obecnie posiada on 10 kamer, które całodobowo mogą monitorować Rynek we Wschowie, Plac Farny, Plac na ul. Łaziennej, Plac Zamkowy, ul. Niepodległości, Kostki, Bohaterów Westerplatte, Daszyńskiego oraz teren przy wieży ciśnień.

Od pierwszego stycznia 2016 roku system nie działa prowadzone są jednak uzgodnienia związane z uruchomieniem system monitoringu droga radiową.



STRAŻ MIEJSKA WSCHOWA

ul. Plac Zamkowy 3, 67-400 Wschowa
tel. 65 540 86 22, strazmiejska@wschowa.pl

Ewidencja- Etatów, wykształcenia, wyposażenia Straży Miejskiej we Wschowie

Na dzień 31.12.2016.

Stanowiska w straży gminnej(miejskiej)	Liczba etatów na poszczególnych stanowiskach				
	Pełen etat	$\frac{3}{4}$ etatu	$\frac{1}{2}$ etatu	$\frac{1}{4}$ etatu	Inny wymiar etatu
Komendant	1				
młodszy inspektor	1				
starszy specjalista	2				
młodszy specjalista	1				
Aplikant	1				
Razem strażnicy	6				
stanowiska urzędnicze	2				
Liczba etatów ogółem	8				

Na dzień 31.12.2015.

Lp.	Stanowisko	Wykształcenie		
		wyższe	średnie	podstawowe
1	komendant	1		
2	młodszy inspektor	1		
3	starszy specjalista	2		
4	Młodszy specjalista	1		
5	aplikant	1		
6	Razem strażnicy suma 1-5	6		
7	stanowiska urzędnicze stanowiska pomocnicze i obsługi	2		
8	Liczba etatów ogółem	8		



STRAŻ MIEJSKA WSCHOWA

ul. Plac Zamkowy 3, 67-400 Wschowa
tel. 65 540 86 22, strazmiejska@wschowa.pl

Lp.	Wyposażenie	liczba
1	kajdanki	6
2	pałki obronne wielofunkcyjne	6
3	psy służbowe	-
4	konie służbowe	-
5	przedmioty przeznaczone do obezwładniania osób za pomocą energii elektrycznej, na które jest wymagane pozwolenie na broń w rozumieniu przepisów ustawy z dnia 21 maja 1999 r. o broni i amunicji	-
6	przedmioty przeznaczone do obezwładniania osób za pomocą energii elektrycznej, na które nie jest wymagane pozwolenie na broń w rozumieniu przepisów ustawy z dnia 21 maja 1999 r. o broni i amunicji	-
7	ręczne miotacze gazu	6
8	broń palna bojowa	-
9	urządzenia rejestrujące, o których mowa w art. 2 pkt 59 ustawy z dnia 20 czerwca 1997 r.-Prawo o ruchu drogowym	1 szt. Fotorapid CM
10	środki techniczne służące do obserwowania i rejestracji obrazu zdarzeń w miejscach publicznych	1 szt. monitoring miejski
11	pojazdy:	
	a) Samochody	1
	b) Motocykle	
	c) Skutery	
	d) Rowery	2



STRAŻ MIEJSKA WSCHOWA

ul. Plac Zamkowy 3, 67-400 Wschowa
tel. 65 540 86 22, strazmiejska@wschowa.pl

Szkolenia

W 2016 roku strażnicy podnosili kwalifikacje biorąc udział w szkoleniach specjalistycznych. Funkcjonariusze straży miejskiej brali udział w ćwiczeniach zorganizowanych przez Komendę Powiatową Policji we Wschowie. Były to ćwiczenia sztabowe na terenie I Lo im. T. Zana(terrorysta na terenie szkoły) oraz ćwiczenia na plaży w Sławie gdzie doskonalono współpracę w przypadku osób zaginionych wypoczywających nad wodą w okresie letnim.

Dodatkowo odbyły się szkolenia dotyczące Cyber-Przemocy, Ochrony Danych Osobowych oraz Inteligentnych systemów monitoringu w miejscach publiczny



(Foto KPP Wschowa)



(Foto zw.pl)



STRAŻ MIEJSKA WSCHOWA

ul. Plac Zamkowy 3, 67-400 Wschowa
tel. 65 540 86 22, strazmiejska@wschowa.pl

Rok 2016 ponownie był dla Straży Miejskiej we Wschowie czasem systematycznej, konsekwentnej, trudnej i wyťažonej pracy na rzecz poprawy porządku publicznego oraz spokoju w Gminie Wschowa. Należy podkreślić, że w związku z wprowadzeniem strefy płatnego parkowania strażnicy wykonują również czynności związane z konwojowaniem wartości pieniężnych z parkometrów oraz służą pomocą techniczną do utrzymania sprawności systemu płatnego parkowania.

Zadania, jakie postawiono strażnikom w 2016 roku wytyczone zostały między innymi na podstawie wskazywanych, na co dzień przez mieszkańców, samorząd bądź media problemów, stanowiących uciążliwość dla społeczności Gminy Wschowa. To właśnie dzięki tym wskazaniom możliwe było bardziej trafne określanie zadań dla służby. Podejmowane działania przez Straż Miejską wynikały z ustawowych kompetencji oraz funkcji, jakie pełni wśród lokalnej społeczności i były to przede wszystkim działania:

- ochronne -zapewniające bezpieczeństwo i spokój na terenie gminy;
- prewencyjne- (patrolowanie ulic, osiedli, wiosek oraz realizacja zgłaszanych interwencji);
- społeczno-administracyjne - współdziałania w zakresie bezpieczeństwa i porządku publicznego z KPP Wschowa oraz z innymi instytucjami samorządowymi i społecznymi ;
- profilaktyczne - zapobieganie przestępstwom, wykroczeniom i zjawiskom kryminogennym, prowadzenie profilaktyki wychowawczej wśród dzieci i młodzieży.



STRAŻ MIEJSKA WSCHOWA

ul. Plac Zamkowy 3, 67-400 Wschowa
tel. 65 540 86 22, strazmiejska@wschowa.pl

Służby patrolowe

Do ochrony spokoju i porządku publicznego na terenie Gminy Wschowa w dni powszednie i opcjonalnie w dni wolne od pracy zostały wystawione do służby samodzielne patrole dwuosobowe i jednoosobowe w godzinach przedpołudniowych (**7-15**) oraz samodzielne patrole dwuosobowe w godzinach wieczornych od **14 do 22**.

Ponadto wspólnie z funkcjonariuszami Policji wystawiono **121** patroli, w większości w godzinach wieczornych.

W ramach realizowanych służb patrolowych podejmowano interwencje na zgłoszenia mieszkańców, interwencje wobec nieformalnych grup młodzieżowych, które zakłócały spokój i porządek publiczny. Dodatkowo reagowano na wszelkiego rodzaju naruszenia porządku prawnego, a w szczególności na wykroczenia przeciwko bezpieczeństwu w ruchu drogowym oraz łamanie zakazu spożywania alkoholu w miejscach objętych zakazem.

Dyslokacja służb patrolowych wynika z realizacji codziennych zadań stawianych funkcjonariuszom Straży, z prowadzonego rozpoznania i identyfikowania miejsc najbardziej zagrożonych, na podstawie własnych obserwacji i informacji otrzymywanych z Komendy Powiatowej Policji we Wschowie oraz w związku ze zgłoszeniami od mieszkańców, a także innych instytucji.

W omawianym okresie funkcjonariusze w szczególności prowadzili na zasadzie powtarzalności kontrole:

1. Rejonów placówek oświatowych.
2. Miejsc gromadzenia się nieformalnych grup młodzieżowych.
3. Rejonów wokół lokali gastronomicznych, rozrywkowych oraz punktów sprzedaży napojów alkoholowych.
4. Nieruchomości pod względem utrzymania czystości, porządku i spalania odpadów
5. Targowiska miejskiego, cmentarzy.
6. Miejsc pobytu osób bezdomnych,
7. Lasów i parków w celu wyeliminowania powstawania dzikich wysypisk.
8. Zabezpieczenie niebezpiecznych miejsc.



STRAŻ MIEJSKA WSCHOWA

ul. Plac Zamkowy 3, 67-400 Wschowa
tel. 65 540 86 22, strazmiejska@wschowa.pl

Przykłady zabezpieczenia niebezpiecznych miejsc:(foto Straż Miejska Wschowa)





STRAŻ MIEJSKA WSCHOWA

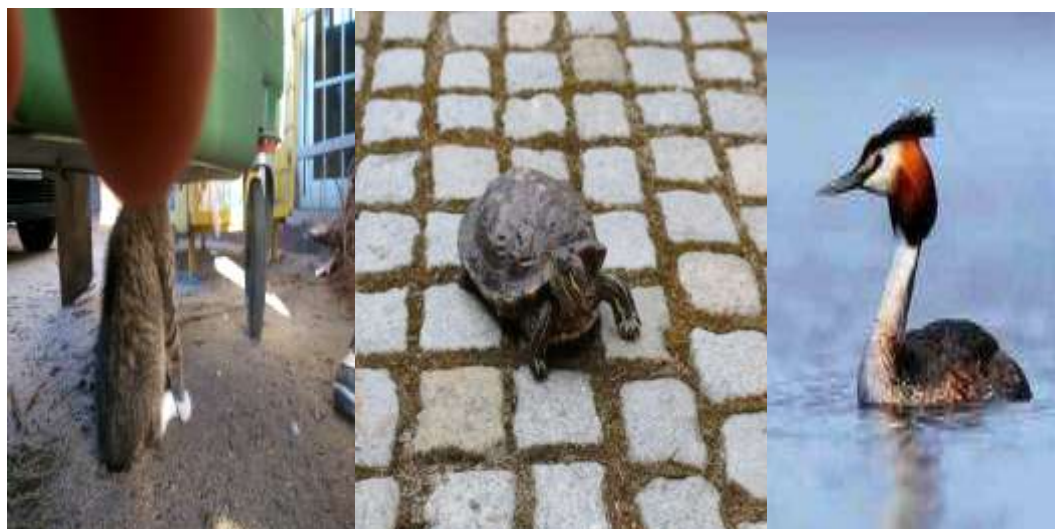
ul. Plac Zamkowy 3, 67-400 Wschowa
tel. 65 540 86 22, strazmiejska@wschowa.pl

Przyjęte zgłoszenia

Straż Miejska we Wschowie przyjęła **1180 zgłoszeń** od mieszkańców i innych instytucji z prośbą o interwencję. Mieszkańcy Gminy w większości, w sposób prawidłowy adresowali zgłoszenia do Straży i były to zgłoszenia z prośbą o interwencję w zakresie między innymi: zaśmiecania, dzikich wysypisk, zakłócania ładu i porządku, utylizacji odpadów, bezdomnych psów, usuwania skutków zimy, naruszania przepisów ruchu drogowego, awarii dróg, spożywania alkoholu w miejscach objętych zakazem.

Rok 2016 pod względem liczby zgłoszeń był rokiem rekordowym. W stosunku do roku 2015 odnotowano o **84 zgłoszenia** więcej. Taka ilość zgłoszeń świadczy niewątpliwie o istniejącym zapotrzebowaniu na funkcjonowanie w lokalnej społeczności Straży Miejskiej dla poprawy ładu i porządku publicznego

Zdarzały się również prośby o podjęcie działań w bardzo nietypowych sprawach. Do takich interwencji zaliczyć na pewno można interwencje dotyczącą udzielania pomocy żółwiowi czy też perkozowi. (Foto Straż Miejska Wschowa)

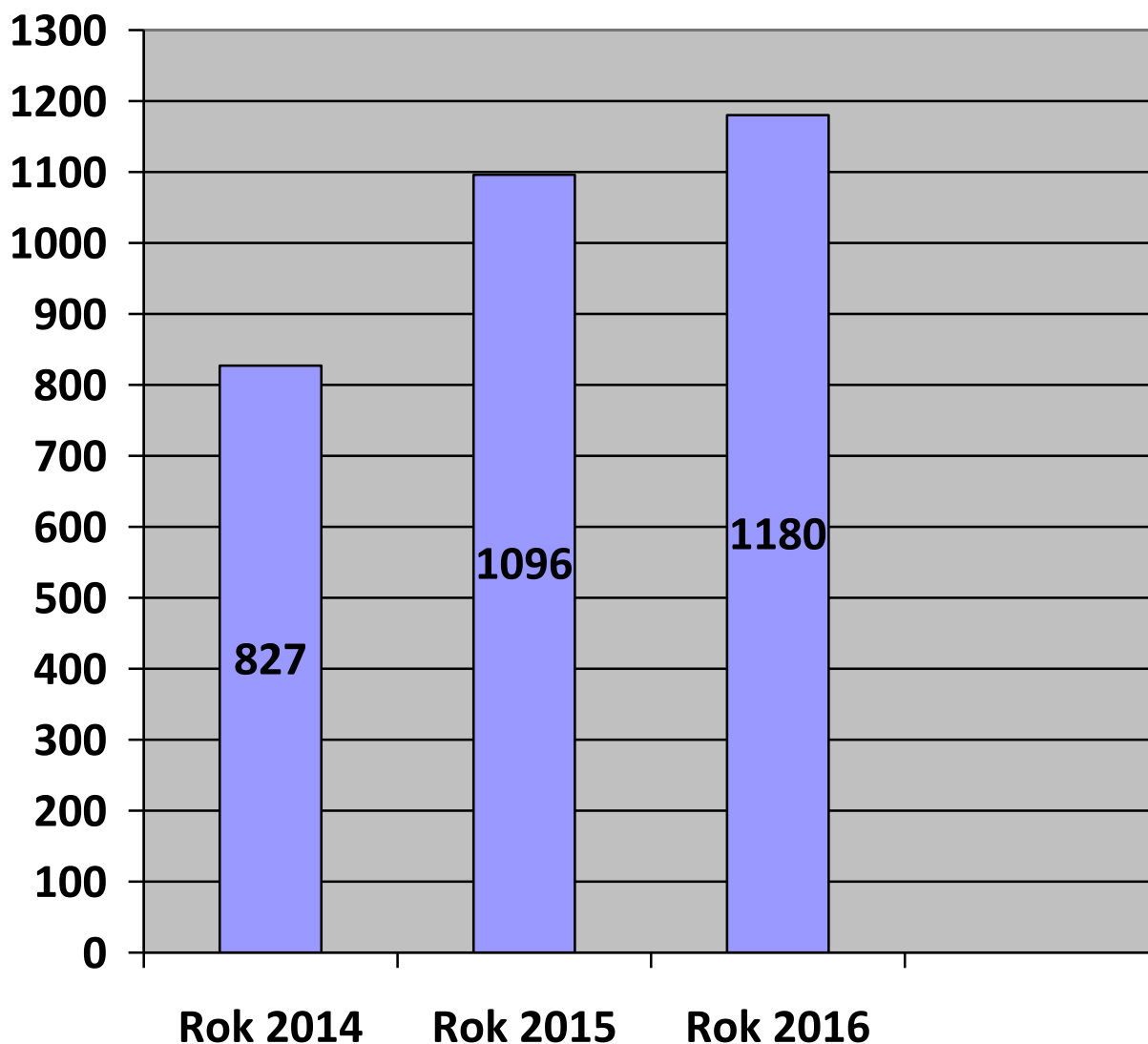




STRAŻ MIEJSKA WSCHOWA

ul. Plac Zamkowy 3, 67-400 Wschowa
tel. 65 540 86 22, strazmiejska@wschowa.pl

Porównanie ilości zgłoszeń od mieszkańców i innych instytucji w poszczególnych latach

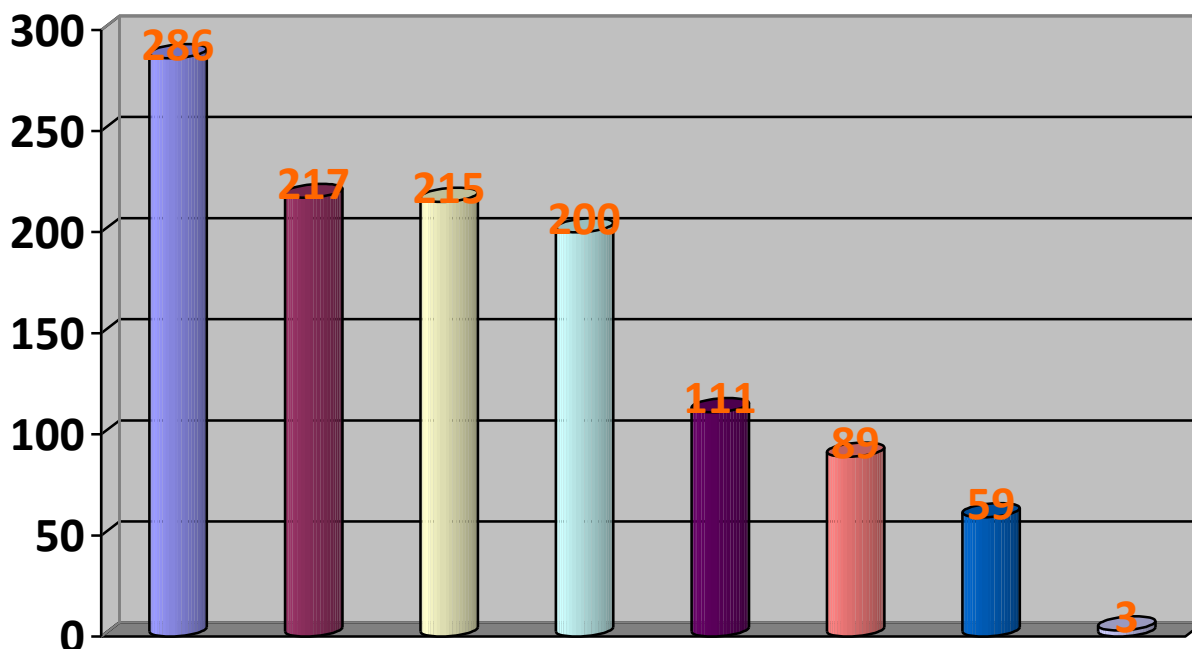




STRAŻ MIEJSKA WSCHOWA

ul. Plac Zamkowy 3, 67-400 Wschowa
tel. 65 540 86 22, strazmiejska@wschowa.pl

KLASYFIKACJA PRZYJĘTYCH ZGŁOSZEŃ W ROKU 2016



- ochrona środowiska i gospodarka odpadami
- zgłoszenia dot. zwierząt
- zgrożenia w ruchu drogowym
- awarie techniczne
- zakłócenia porządku publicznego i spokoju
- inne zgłoszenia
- zagrożenia życia i zdrowia
- zagrożeń pożarowych

Jak wynika z powyższej tabeli najczęściej zgłoszono prośby o interwencję dotyczące ochrony środowiska i gospodarki odpadami.



STRAŻ MIEJSKA WSCHOWA

ul. Plac Zamkowy 3, 67-400 Wschowa
tel. 65 540 86 22, strazmiejska@wschowa.pl

Wykroczenia przeciwko porządkowi i spokojowi publicznemu, obyczajności publicznej, przeciwko urządzeniom użytku publicznego

Problemy:

1. Opuszczanie budynków szkolnych przez młodzież w czasie przerw między lekcjami.
2. Zakłócanie porządku, używanie słów uznawanych za nieprzyzwoite.
3. Niszczenie roślinności, drzew przeznaczonych do użytku publicznego.
4. Zaśmiecanie miejsc publicznych, dróg, ulic, placów.
5. Umieszczanie w miejscu publicznym do tego nieprzeznaczonym ogłoszeń, plakatów.
6. Brak tabliczki z numerem porządkowym posesji.

Realizowane zadania:

1. Systematyczne patrolowanie terenów i budynków w bezpośredniej bliskości placówek oświatowych, we współpracy z dyrektorami szkół i gronem pedagogicznym.
2. Reagowanie na zgłoszenia mieszkańców o fakcie zakłócania ładu i porządku publicznego.
3. Profilaktyka szkolna w tym zakresie.
4. Reagowanie na naruszanie porządku prawnego.
5. Kontrola posesji.

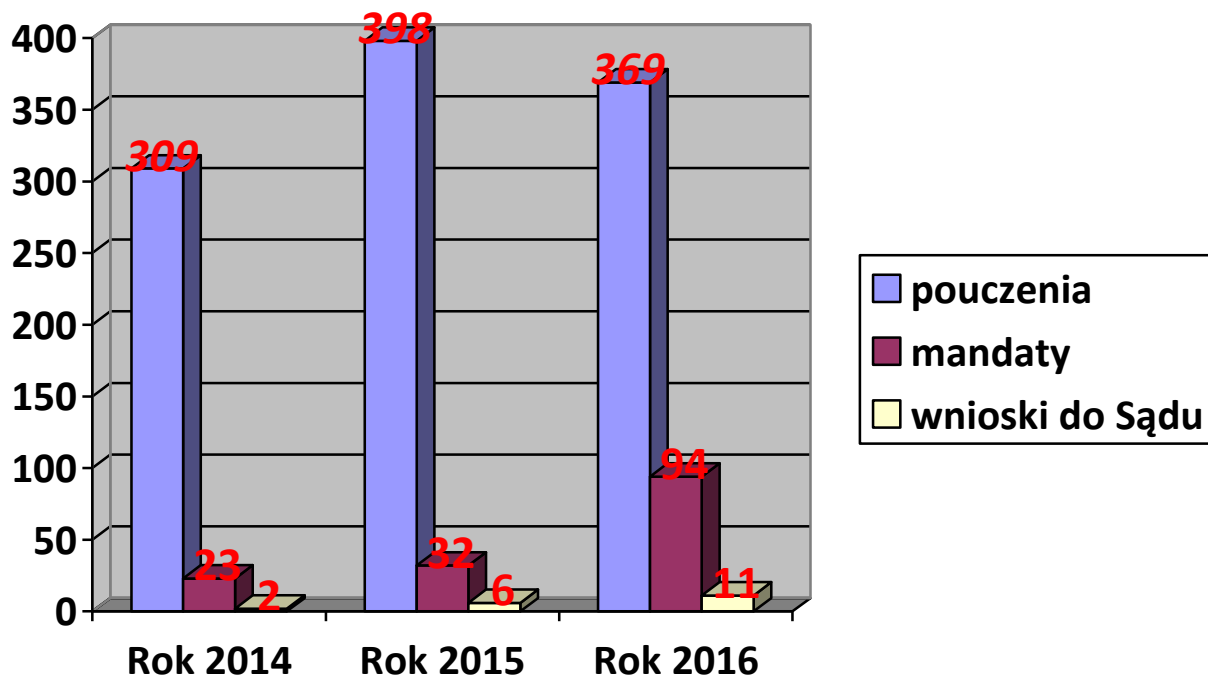
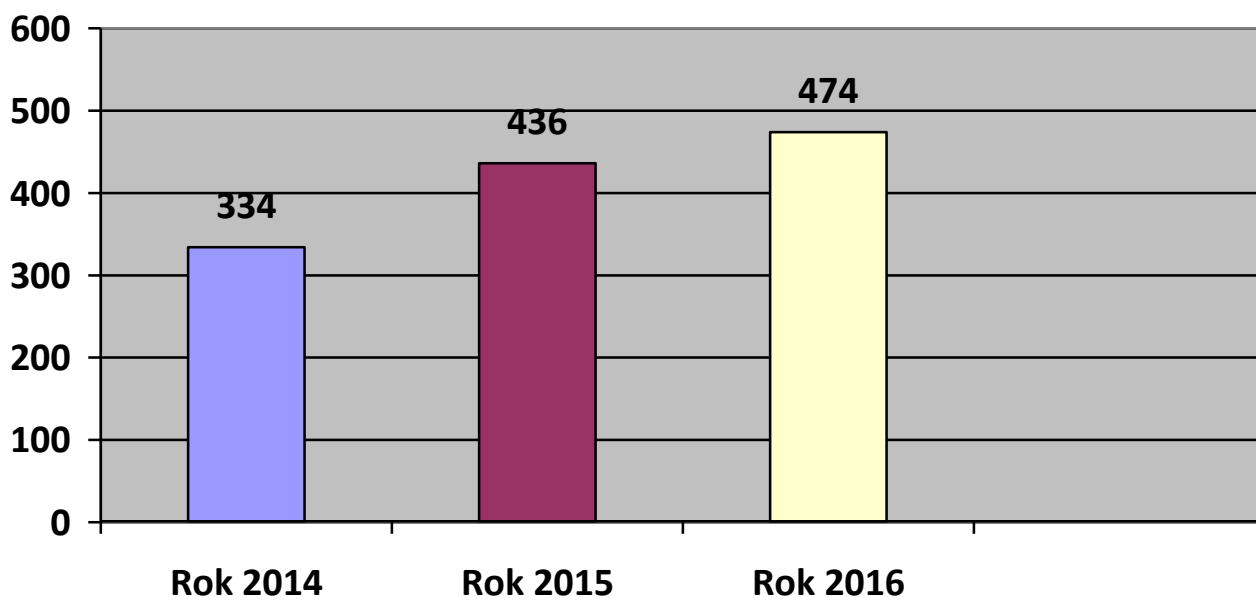
Straż Miejska ujawniła **474 wykroczeń** przeciwko porządkowi i spokojowi publicznemu, obyczajności publicznej, przeciwko urządzeniom użytku publicznego, bezpieczeństwu osób i mienia. W tym **369 wykroczeń zakończyło się pouczeniem**. Nałożono **94 mandaty** karne. Skierowano **11 wniosków** o ukaranie do Sądu Rejonowego we Wschowie.



STRAŻ MIEJSKA WSCHOWA

ul. Plac Zamkowy 3, 67-400 Wschowa
tel. 65 540 86 22, strazmiejska@wschowa.pl

Wykroczenia przeciwko porządkowi i spokojowi publicznemu, obyczajności publicznej, przeciwko urządzeniom użytku publicznego





STRAŻ MIEJSKA WSCHOWA

ul. Plac Zamkowy 3, 67-400 Wschowa
tel. 65 540 86 22, strazmiejska@wschowa.pl

Wykroczenia przeciwko bezpieczeństwu i porządkowi w komunikacji

Wykroczenia przeciwko bezpieczeństwu i porządkowi w komunikacji stanowią duży procent ujawnionych wykroczeń. Związane jest to przede wszystkim z naruszaniem przez kierujących pojazdami ustawy prawo o ruchu drogowym w zakresie przepisów o zatrzymaniu i postoju. Rok 2016 był pierwszym rokiem od 2009 roku, gdzie nie prowadzono pomiarów prędkości na drogach wjazdowych do Wschowy. W związku z pozbawieniem funkcjonariuszy straży miejskiej uprawnień do używania urządzeń rejestrujących Gmina Wschowa podjęła działania zmierzające do odsprzedania infrastruktury pomiarowej do Inspekcji Transportu Drogowego. Niestety nasza oferta spotkała się z brakiem zainteresowania.

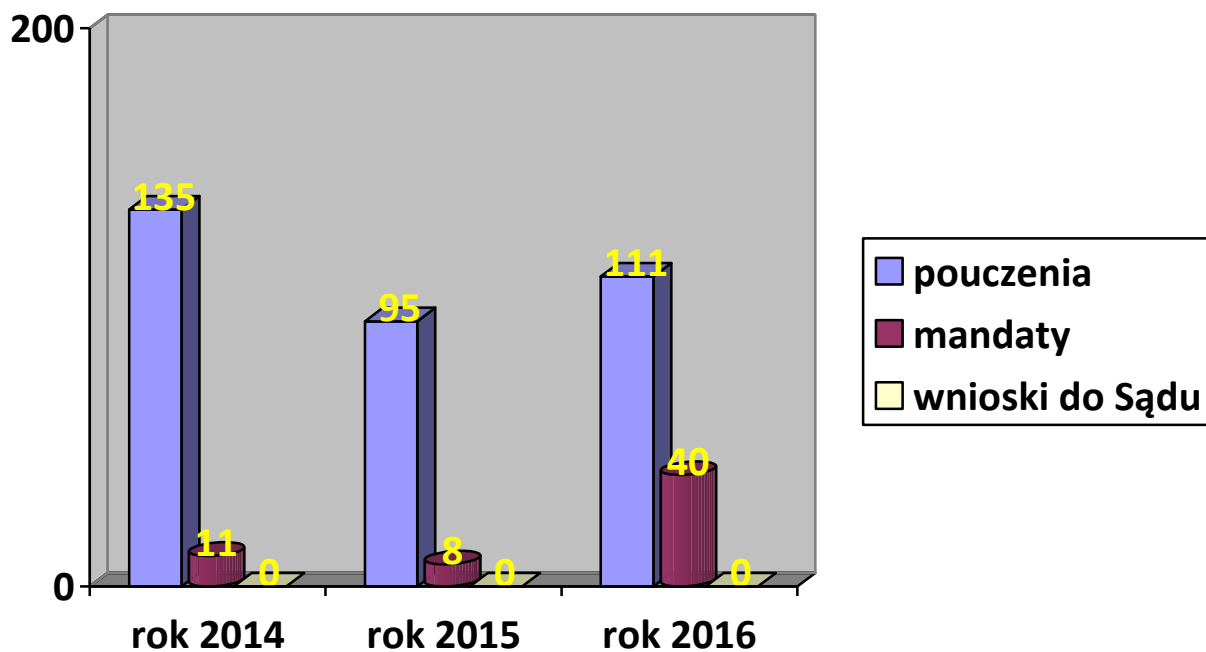
W miesiącu styczniu 2016 roku przekazano **2089** spraw do Komendy Powiatowej Policji we Wschowie związanych z ujawnionymi wykroczeniami w zakresie przekraczanie dozwolone prędkości w roku 2015.

Część wykroczeń związanych z naruszaniem przepisów prawa ruchu drogowego ujawniana jest bez udziału kierującego. W 2016 roku ujawniono takich wykroczeń **151 szt.** z czego **111 zakończyło się pouczeniem**, nałożono **40 mandatów karnych** .



STRAŻ MIEJSKA WSCHOWA

ul. Plac Zamkowy 3, 67-400 Wschowa
tel. 65 540 86 22, strazmiejska@wschowa.pl



Ponadto **6 krotnie** założono urządzenie blokujące koło pojazdu .

W **3** przypadkach zakończono to pouczeniem oraz nałożono **3** mandat karny na kwotę **500 zł**. (Foto – Tomasz Szabelan-Agencja Gazeta)





STRAŻ MIEJSKA WSCHOWA

ul. Plac Zamkowy 3, 67-400 Wschowa
tel. 65 540 86 22, strazmiejska@wschowa.pl

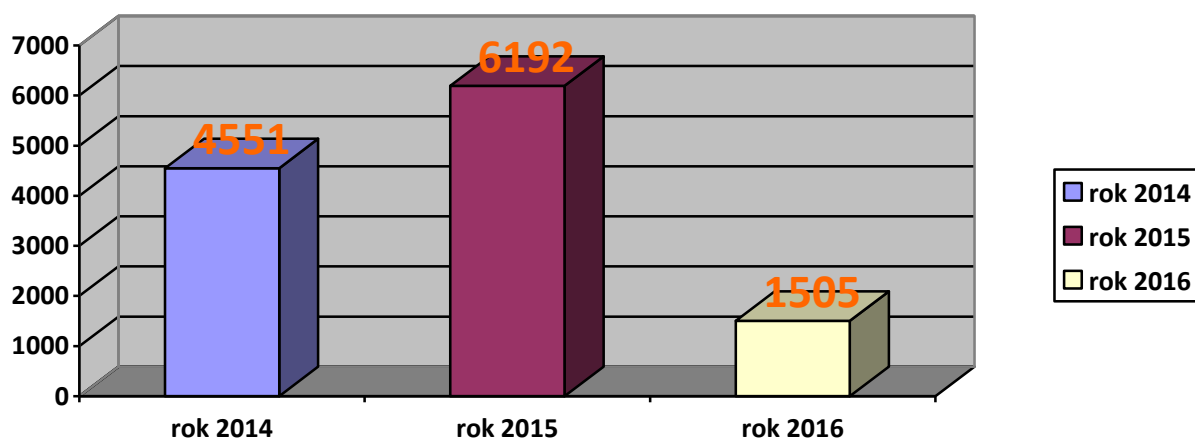
Problemy:

1. Naruszania przepisów o ruchu pieszych.
2. Naruszanie przepisów o ruchu rowerów, motorowerów.
3. Naruszanie przepisów o zatrzymaniu i postoju .

Realizowane zadania:

1. Systematyczne reagowanie na naruszanie prawa o ruchu drogowym.
2. Profilaktyka szkolna.
3. Patrolowanie w rejonach szkół i zwracanie uwagi na ruch pieszych.

Funkcjonariusze Straży Miejskiej łącznie w zakresie wykroczeń przeciwko bezpieczeństwu w komunikacji ujawnili **1505 wykroczeń**, z czego **1178 zakończyło się pouczeniem**, nałożono **301 mandatów** karnych i skierowano **26 wniosków** o ukaranie do Sądu Rejonowego we Wschowie.

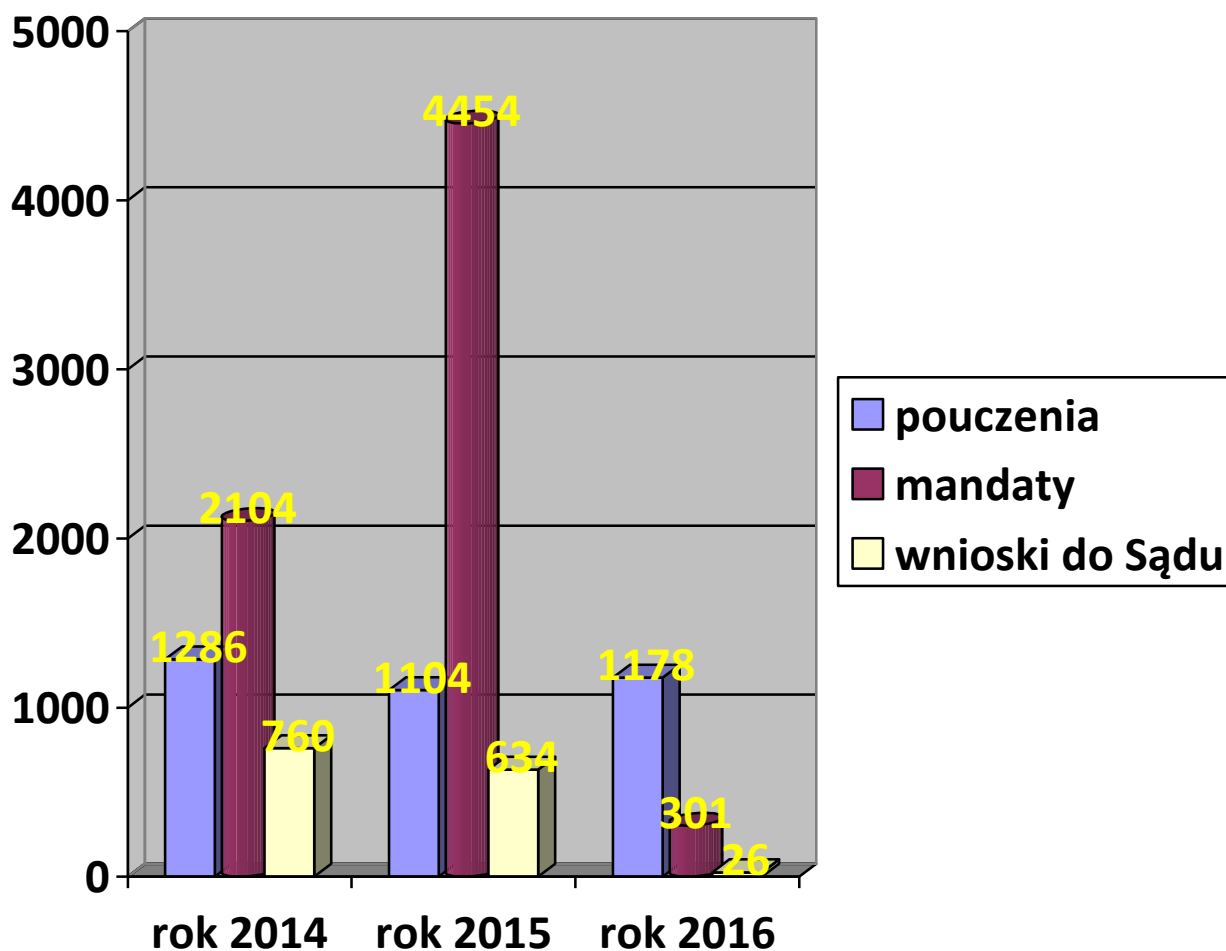




STRAŻ MIEJSKA WSCHOWA

ul. Plac Zamkowy 3, 67-400 Wschowa
tel. 65 540 86 22, strazmiejska@wschowa.pl

Wykroczenia przeciwko bezpieczeństwu i porządkowi w komunikacji



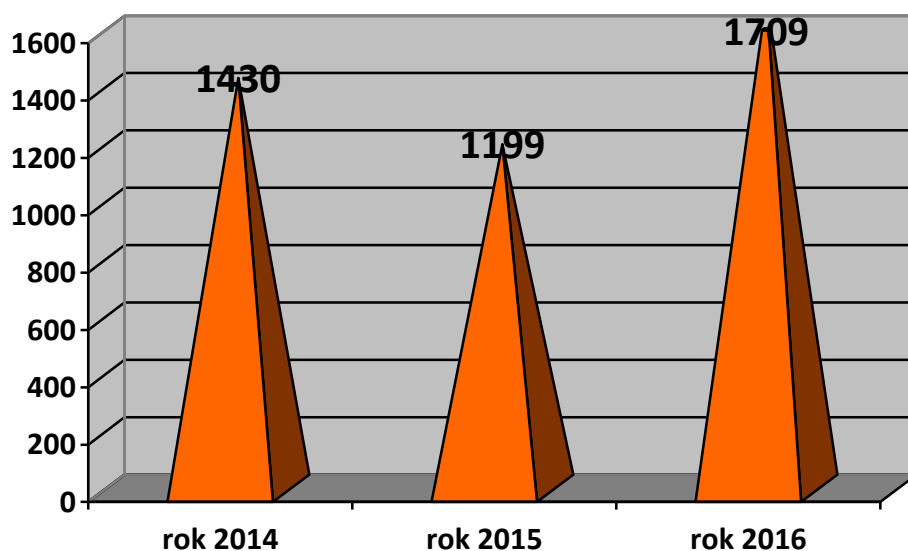


STRAŻ MIEJSKA WSCHOWA

ul. Plac Zamkowy 3, 67-400 Wschowa
tel. 65 540 86 22, strazmiejska@wschowa.pl

Wykroczenia związane z niestosowaniem się do zapisów Ustawy o utrzymaniu czystości i porządku w gminach oraz ustawy o odpadach i ustawy o ochronie zwierząt

W trakcie pełnienia służb patrolowych na terenie Miasta i Gminy Wschowa w celu poprawienia stanu sanitarno-porządkowego strażnicy przeprowadzili **1709 sprawdzeń posesji**. Były to kontrole zarówno właścicieli prywatnych, jak i spółdzielni mieszkaniowych oraz innych instytucji.



Problemy:

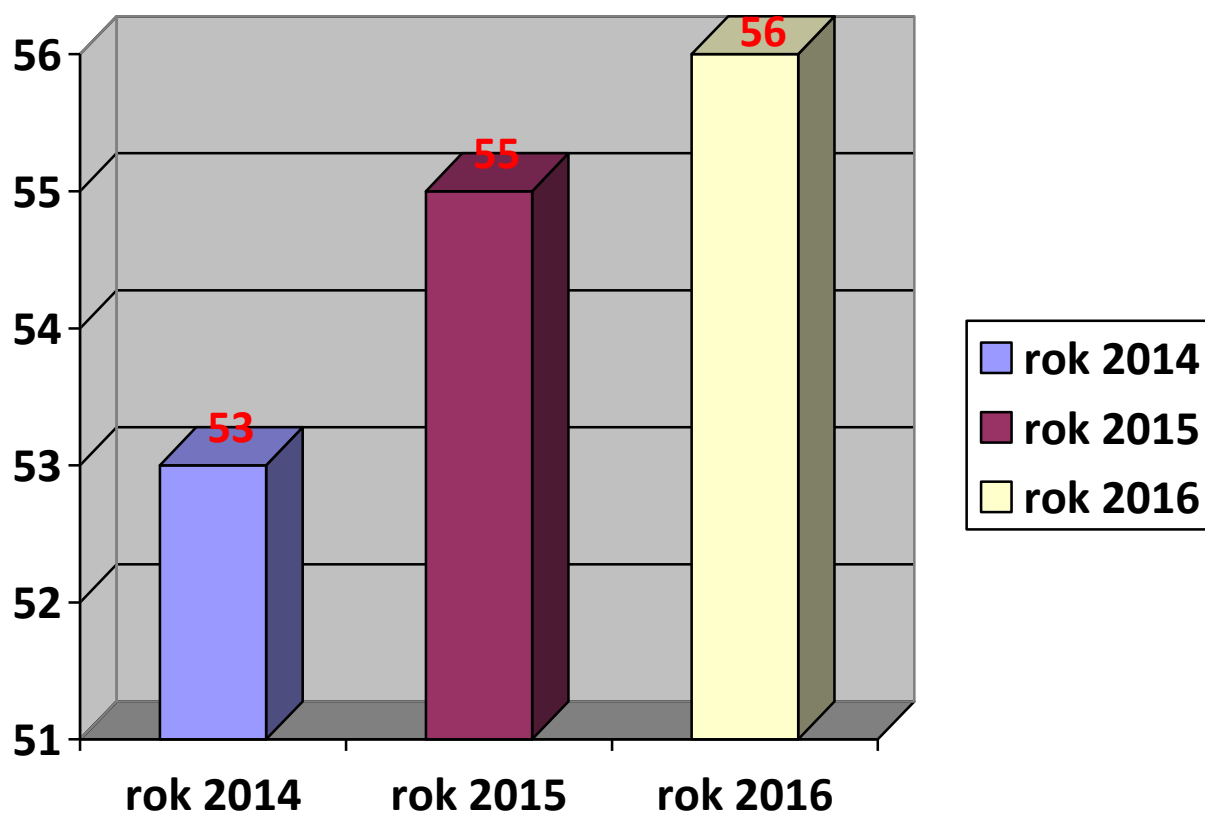
1. Niewywiązywanie się z obowiązków zawarcia umowy na wywóz nieczystości ciekłych.
2. Niewywiązywanie się z obowiązku utrzymania czystości i porządku na terenie nieruchomości.
3. Wyposażenie nieruchomości w pojemniki na odpady komunalne.
4. Niewywiązywanie się właścicieli lub opiekunów zwierząt domowych do zwykłych lub nakazanych środków ostrożności oraz do zapisów prawa miejscowego.
5. Obowiązku prawidłowych podłączeń do kanalizacji deszczowej i sanitarnej.



STRAŻ MIEJSKA WSCHOWA

ul. Plac Zamkowy 3, 67-400 Wschowa
tel. 65 540 86 22, strazmiejska@wschowa.pl

Nadal ujawniamy brak opieki na zwierzętami .W roku 2016 wspólnie z Spółką Komunalną na terenie Gminy Wschowa wyłapano **56** zwierząt. Jest to o jednego pieska więcej niż w roku poprzednim, gdzie odnotowano 55 sztuk. . W dwóch przypadkach przekazano sprawę do KPP Wschowa i KPP Góra w związku z podejrzeniem znęcania się nad zwierzętami.



Ilość wyłapanych psów



STRAŻ MIEJSKA WSCHOWA

ul. Plac Zamkowy 3, 67-400 Wschowa
tel. 65 540 86 22, strazmiejska@wschowa.pl

Przykłady współpracy w tym zakresie Straży Miejskiej i Spółki Komunalnej w 2016 roku (Foto :Straż Miejska Wschowa)





STRAŻ MIEJSKA WSCHOWA

ul. Plac Zamkowy 3, 67-400 Wschowa
tel. 65 540 86 22, strazmiejska@wschowa.pl

Kontrolujemy również gospodarstwa domowe w przedmiocie prowadzenia gospodarki odpadami. W tym aspekcie jest ewidentna poprawa, jednak ujawniamy nadal gospodarstwa, których właściciele nie potrafią udokumentować wywozu odpadów ciekłych. W minionym roku udało się ujawnić kilka dzikich wysypisk śmieci i ukarać sprawców tych wykroczeń oraz zobowiązać ich do posprzątania zaśmieconego terenu.

W tym aspekcie ważnym elementem jest współpraca mieszkańców Gminy, którzy, coraz częściej współpracują z nami zgłaszając takie zdarzenia i pomagają ustalić sprawcę.

Realizowane zadania:

1. Sprawdzanie obowiązku wyposażenia posesji w pojemniki na odpady komunalne.
2. Kontrola posesji pod względem czystości i porządku.
3. Sprawdzanie obowiązku szczepienia psa oraz reagowanie na brak opieki nad psem. Ponadto wspólnie ze Spółką Komunalną w uzasadnionych przypadkach wyłapywanie bezpańskich psów.
4. Kontrola spalania odpadów w instalacjach przydomowych .
5. Kontrola posesji w okresie zimowym mająca na celu likwidowanie tzw. skutków zimy. W związku z tym, strażnicy trafili do mieszkańców z informacją przypominającą o obowiązku odśnieżania i likwidowania gołoledzi.
6. Kontrola osadów do rolniczego wykorzystania
7. Profilaktyka szkolna.



STRAŻ MIEJSKA WSCHOWA

ul. Plac Zamkowy 3, 67-400 Wschowa
tel. 65 540 86 22, strazmiejska@wschowa.pl

Przykłady ujawnionych nielegalnych miejsc wywozu śmieci

(Foto: Straż Miejska Wschowa)





STRAŻ MIEJSKA WSCHOWA

ul. Plac Zamkowy 3, 67-400 Wschowa
tel. 65 540 86 22, strazmiejska@wschowa.pl

Przykłady działań w zakresie zabronionego spalania odpadów w instalacjach przydomowych





STRAŻ MIEJSKA WSCHOWA

ul. Plac Zamkowy 3, 67-400 Wschowa
tel. 65 540 86 22, strazmiejska@wschowa.pl

Inne przykłady naszych działań





STRAŻ MIEJSKA WSCHOWA

ul. Plac Zamkowy 3, 67-400 Wschowa
tel. 65 540 86 22, strazmiejska@wschowa.pl

Kontrola osób bezdomnych

(foto Straż Miejska Wschowa)

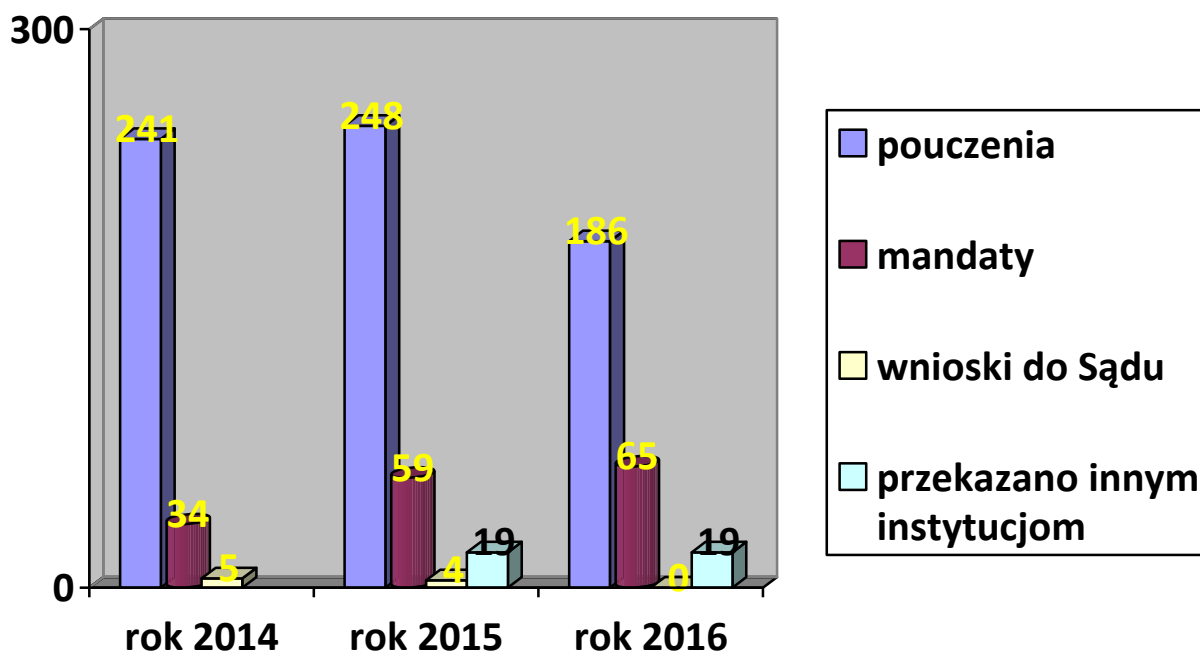
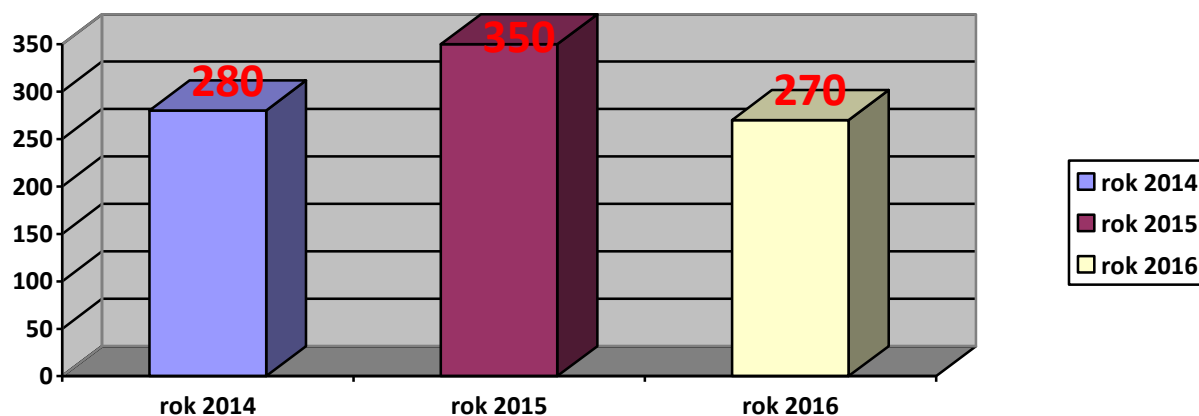




STRAŻ MIEJSKA WSCHOWA

ul. Plac Zamkowy 3, 67-400 Wschowa
tel. 65 540 86 22, strazmiejska@wschowa.pl

Reagując na powyższe nieprawidłowości Straż Miejska ujawniła **270 wykroczeń**, z tego **186 zakończyło się pouczeniem**, nałożono **65 mandatów karnych** oraz w **19** przypadkach przekazano sprawy innym instytucjom.





STRAŻ MIEJSKA WSCHOWA

ul. Plac Zamkowy 3, 67-400 Wschowa
tel. 65 540 86 22, strazmiejska@wschowa.pl

W 2016 roku przyjęto i zrealizowano **95** zgłoszeń w zakresie ustawy o odpadach oraz ustawy o utrzymaniu czystości w tym przeprowadzono **14** kontroli w sprawie rolniczego wykorzystania osadów .

(Foto :Straż Miejska Wschowa)





STRAŻ MIEJSKA WSCHOWA

ul. Plac Zamkowy 3, 67-400 Wschowa
tel. 65 540 86 22, strazmiejska@wschowa.pl

Egzekwowanie przestrzegania zapisów Ustawy o wychowaniu w trzeźwości i przeciwdziałania alkoholizmowi

Problemy:

1. Spożywanie alkoholu w miejscach objętych zakazem.
2. Zakłócanie porządku i spokoju oraz wywoływanie zgorszenia przez osoby spożywające alkohol.
3. Sprzedaż alkoholu osobom nieletnim.
4. Spożywanie alkoholu przez osoby nieletnie.

Realizowane zadania:

1. Kontrola miejsc, w których gromadzą się osoby mogące spożywać alkohol.
2. Patrowanie miejsc w bezpośredniej bliskości szkół i placówek oświatowych.
3. Kontrola rejonów w okolicach placówek gastronomicznych oraz punktów sprzedaży napojów alkoholowych.
4. Współpraca z KPP we Wschowie w zakresie osób, które po spożyciu alkoholu wywołują zgorszenie w miejscu publicznym. Realizując te zadania zatrzymano i doprowadzono do miejsca zamieszkania lub do izby wytrzeźwień **12 osób**.
5. Profilaktyka szkolna. (foto : fak.pl;)





STRAŻ MIEJSKA WSCHOWA

ul. Plac Zamkowy 3, 67-400 Wschowa
tel. 65 540 86 22, strazmiejska@wschowa.pl

Reagując na powyższe naruszenia porządku prawnego strażnicy ujawnili **340 wykroczeń**, z których **222** zakwalifikowano, jako pouczenie, **102** z nich zakończono nałożeniem mandatu karnego oraz skierowano **16** wniosków o ukaranie do Sądu Rejonowego we Wschowie .

W ramach swoich czynność przeprowadzamy również badania trzeźwości osobom , które wyraziły taką wolę w celu sprawdzenia zawartości alkoholu w wydychanym powietrzu. (Foto: straż miejska Cieszyn, alkotech.pl)

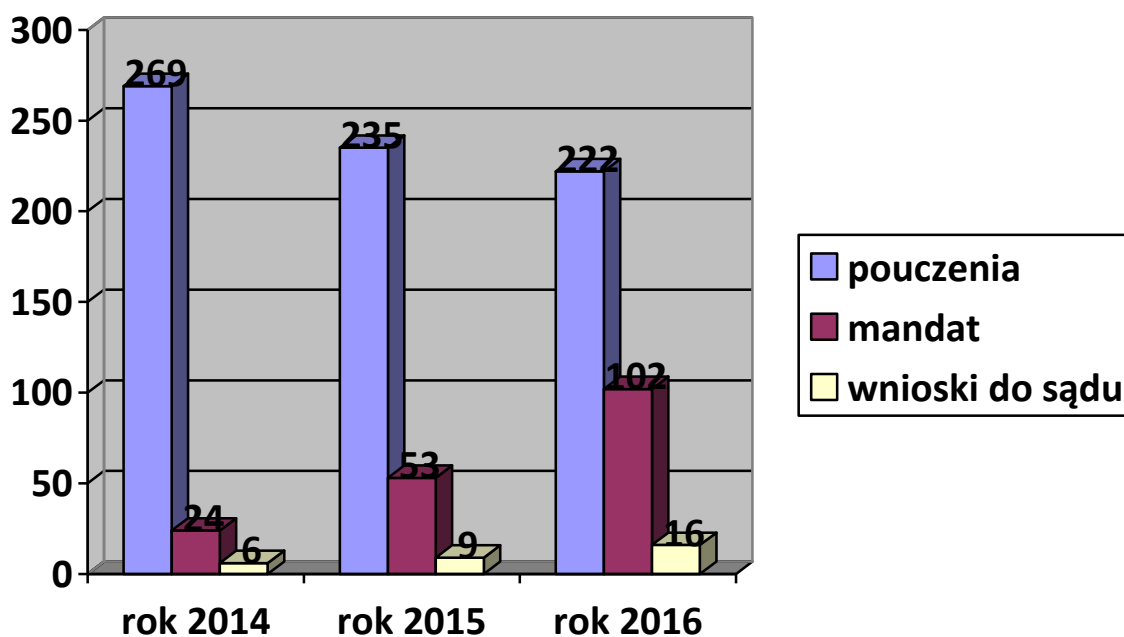
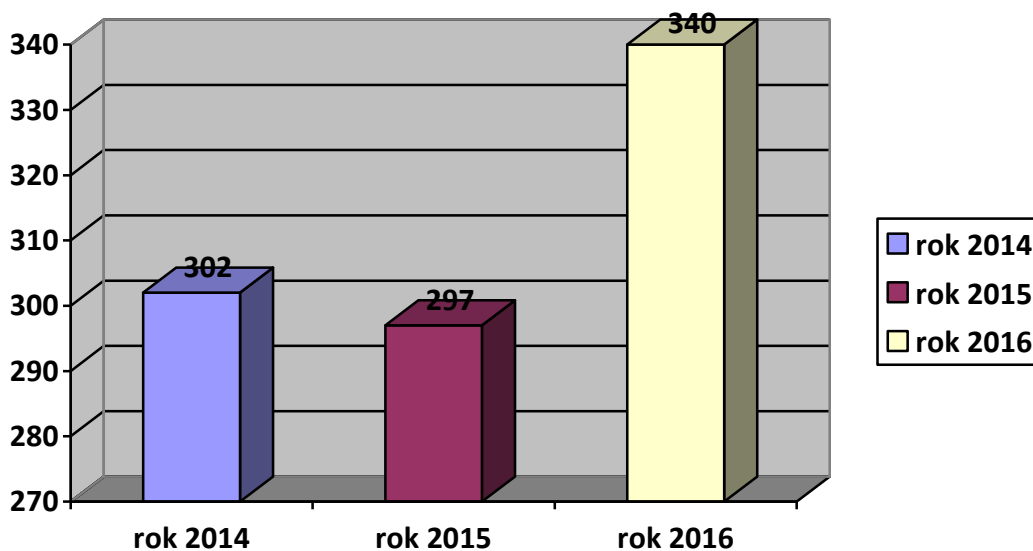




STRAŻ MIEJSKA WSCHOWA

ul. Plac Zamkowy 3, 67-400 Wschowa
tel. 65 540 86 22, strazmiejska@wschowa.pl

Wykroczenia z Ustawy o wychowaniu w trzeźwości i przeciwdziałania alkoholizmowi





STRAŻ MIEJSKA WSCHOWA

ul. Plac Zamkowy 3, 67-400 Wschowa
tel. 65 540 86 22, strazmiejska@wschowa.pl

WSPÓLDZIAŁANIE STRAŻY MIEJSKIEJ Z POLICJĄ

Zgodnie z art. 9 ust. 4 i 5 Ustawy z dnia 29 sierpnia 1997 r. o strażach gminnych, w związku z wykonywaniem swoich zadań Straż współpracuje z Policją. Współpraca Policji i Straży polega w szczególności na:

- 1) stałej wymianie informacji o zagrożeniach występujących na określonym terenie w zakresie bezpieczeństwa ludzi i mienia, spokoju i porządku publicznego,
- 2) zorganizowaniu systemu łączności Policji i Straży, uwzględniającego lokalne potrzeby i możliwości oraz zapewniającego utrzymanie stałej łączności między jednostkami Policji i Straży,
- 3) koordynowaniu rozmieszczenia służb policyjnych i Straży, z uwzględnieniem zagrożeń występujących na danym terenie,
- 4) wspólnym prowadzeniu działań porządkowych w celu zapewnienia spokoju i porządku w miejscach zgromadzeń, imprez artystycznych, rozrywkowych i sportowych, a także w innych miejscach publicznych,
- 5) organizowaniu wspólnych szkoleń oraz ćwiczeń policjantów i strażników gminnych (miejskich),
- 6) wymianie informacji w zakresie obserwowania i rejestrowania przy użyciu środków technicznych obrazu zdarzeń w miejscach publicznych.

W ramach współpracy Straż Miejska we Wschowie stara się wpisywać w wszelkie działania o charakterze prewencyjnym podejmowanych w tym zakresie przez Policję. Ponadto Straż angażuje się w wiele innych działań związanych z zabezpieczeniem uroczystości na terenie Gminy Wschowa takich jak: święta narodowe, kultu religijnego, imprezy sportowe i kulturalne.

W 2016 rok w ramach wspomnianej współpracy wystawiono **121 wspólnych służb.**



STRAŻ MIEJSKA WSCHOWA

ul. Plac Zamkowy 3, 67-400 Wschowa
tel. 65 540 86 22, strazmiejska@wschowa.pl

Przykłady wspólnych działań z KPP we Wschowie (Foto: KPP Wschowa)





STRAŻ MIEJSKA WSCHOWA

ul. Plac Zamkowy 3, 67-400 Wschowa
tel. 65 540 86 22, strazmiejska@wschowa.pl

Profilaktyka

Straż Miejska w 2016 r. skierowała dwa programy autorskie do najmłodszych uczniów pod nazwą: „**Jesteś Bezpieczny na Drodze**” oraz „**Jesteś Bezpieczny w Szkole i poza Szkołą**”.

Program „Jesteś bezpieczny na drodze” to element uzupełniający wychowania komunikacyjnego. Programem zostali objęci **wszyscy pierwszoklasiści w Gminie Wschowa**. Drugi program to swoiste Vademecum zachowania młodego człowieka w sytuacjach niebezpiecznych, jakie mogą go spotkać w szkole, w domu, w relacjach z dorosłymi oraz z rówieśnikami.

Ponadto w okresie poprzedzającym wakacje przygotowaliśmy program profilaktyczny „**BEZPIECZNE WAKCJE W DOMU I POZA DOMEM** „ oraz „**BEZPIECZNE FERIE**”

Celem programu było przygotowanie dzieci z oddziałów przedszkolnych i z klas I-III do prawidłowego rozpoznawania zagrożeń czekających na nich w czasie wypoczynku oraz kształtowanie właściwych postaw, wykazujących dbałość o bezpieczeństwo własne i innych.

Dodatkowo prowadzono zajęcia w **Centrum Kształcenia Ustawicznego we Wschowie**. Zajęcia w Centrum poświęcone były przede wszystkim odpowiedzialności osób nieletnich wobec obowiązujących norm prawnych.

Jak co roku wspólnie z KPP we Wschowie prowadziliśmy program „Bezpieczna droga do szkoły” W dniu 1 września pierwszoklasiści otrzymali kamizelki odblaskowe .

W 2016 roku na zasadach powtarzalności były kierowane patrole w rejon szkół w celu poprawy bezpieczeństwa uczniów udających się do szkoły.

Inne działania profilaktyczne: I Dzień Wiosny, Powiatowy konkurs BRD, Konkurs BRD w Ośrodku Szkolno-Wychowawczym, Przemoc i Cyberprzemoc SP-1 klasy 6, Zajęcia Profilaktyczne Obozy ZHP Lgiń, Wygnańczyce, Zajęcia profilaktyczne Półkolonia Lgiń, Wychowanie , Mikołaj na Drodze, Debata społeczna, zebranie wiejskie -Dębowa Łęka, Debata Społeczna Klub Seniora, debata Społeczna bezpieczeństwo to nasza wspólna sprawa



STRAŻ MIEJSKA WSCHOWA

ul. Plac Zamkowy 3, 67-400 Wschowa
tel. 65 540 86 22, strazmiejska@wschowa.pl

Przykłady Działań Profilaktycznych (Foto KPP Wschowa)





STRAŻ MIEJSKA WSCHOWA

ul. Plac Zamkowy 3, 67-400 Wschowa
tel. 65 540 86 22, strazmiejska@wschowa.pl





STRAŻ MIEJSKA WSCHOWA

ul. Plac Zamkowy 3, 67-400 Wschowa
tel. 65 540 86 22, strazmiejska@wschowa.pl

Inne czynności

Zgodnie z ustawowymi kompetencjami Straż Miejska udzieliła na potrzeby Gminy **375 konwoje** wartości pieniężnych dla Urzędu Miasta i Gminy oraz biura strefy płatnego parkowania . W tym **56** konwojów dowodów osobistych.

W ramach współpracy z strefą płatnego parkowania na bieżąco strażnicy udzielają pomocy technicznej i logistycznej dla zapewnienia ciągłości pracy parkometrów.

Ponadto Straż Miejska udzieliła asysty innym instytucjom w trakcie ich czynności służbowych między innymi: *Służba Celna, Powiatowy Inspektor Budowlany, Wydział Inwestycji Gminnych, Spółka Komunalna, Eko-Przyszłość oraz Wojewódzkiemu Inspektorowi Ochrony Środowiska.*

Strażnicy brali udział w zabezpieczeniu imprez sportowo-kulturalnych organizowanych przez jednostki samorządowe między innymi : **Wielka Orkiestra Świątecznej Pomocy, Droga Krzyżowa, Majówka nad Stawami, Marsz Akceptacji, Marsz UTW, Boże Ciało, Bieg Imieniem Marka Kozaczka, Przegląda Orkiestr, Dni Wschowy, Burning Sun Festival, Motocross Kacze Doły, Festiwal Biegowy, Święto Niepodległości, Jarmark Bożonarodzeniowy.**

Na podstawie dyspozycji art. 12a Ustawy o strażach gminnych w ramach pomocy prawnej innym jednostkom Straż Miejska we Wschowie wykonała **7 czynności zleconych** w ramach prowadzonych przez te jednostki czynności wyjaśniających.



STRAŻ MIEJSKA WSCHOWA

ul. Plac Zamkowy 3, 67-400 Wschowa
tel. 65 540 86 22, strazmiejska@wschowa.pl

EWIDENCJA WYNIKÓW DZIAŁAŃ STRAŻY MIEJSKIEJ ZA 2016 ROK

Lp.	Rodzaje wykroczeń zawartych w:	Środki oddziaływania wychowawczego (art.41 k.w.)	Grzywna nałożona w drodze mandatu karnego		Wnioski do sądu	Inny sposób zakończenia czynności(np. Odstąpienie od wniosku o ukaranie przekazanie sprawy innym organom)	Razem
			liczba	kwota			
1	Ustawie-Kodeks Wykroczeń						
	a) wykroczenia przeciwko porządkowi i spokojowi publicznemu (49-64)	131	11	2070	1		143
	b) wykroczenia przeciwko instytucjom państwowym, samorządowym i społecznym (65-69)	5	3	900			8
	c) wykroczenia przeciwko bezpieczeństwu osób i mienia (70-83)	43	35	3080	5		83
	d) wykroczenia przeciwko bezpieczeństwu i porządkowi w komunikacji (84-103a)	1178	301	30240	26	2089	3594
	e) wykroczenia przeciwko osobie (104-108)	2					2
	f) wykroczenia przeciwko zdrowiu (109-118)	60					60
	g) wykroczenia przeciwko mieniu (119-131)						
	h) wykroczenia przeciwko interesom konsumentów(132-139)						
	i) wykroczenia przeciwko obyczajności publicznej (140-142)	56	25	1150	5		86
	j) wykroczenia przeciwko urządzeniom użytku publicznego(143-145)	182	58	3820	5		245
	k) Szkodnictwo leśne, polne i ogrodowe (148-166)	2	2	320			4
2	Przepisach wprowadzających Kodeks pracy						



STRAŻ MIEJSKA WSCHOWA

ul. Plac Zamkowy 3, 67-400 Wschowa
tel. 65 540 86 22, strazmiejska@wschowa.pl

3	ustawie o wychowaniu w trzeźwości i przeciwdziałaniu alkoholizmowi	222	102	10100	16		340
4	ustawie o ochronie zdrowia przed Następstwami używania tytoniu i Wyrobów tytoniowych	53	6	350	2		61
5	ustawie o utrzymaniu czystości i porządku w gminach	167	47	2760		1	215
6	ustawie o ochronie zwierząt	6	3	200		2	11
7	ustawie o odpadach	13	15	770		16	44
8	ustawie prawo ochrony środowiska					1	1
9	ustawie prawo o miarach	16					16
10	ustawie prawo wodne						
11	ustawie o publicznym transporcie drogowym						
12	ustawie o ochronie zabytków i opiece nad zabytkami						
13	ustawie o ochronie przyrody						
14	ustawie o recyklingu pojazdów wycofanych z eksploatacji						
15	ustawie o lecznictwie w uzdrowiskach i obszarach ochrony uzdrowiskowej oraz gminach uzdrowiskowych						
16	ustawie o zużytych sprzęcie elektrycznym i elektronicznym						
17	ustawie o bateriach i akumulatorach						
18	ustawie kodeks wyborczy	1					1
19	Aktach prawa miejscowego (przepisy porządkowe)						
20	Innych - ustaw	125				2	127
Ogółem		2262	608	55760	60	2111	5041



STRAŻ MIEJSKA WSCHOWA

ul. Plac Zamkowy 3, 67-400 Wschowa
tel. 65 540 86 22, strazmiejska@wschowa.pl

LP.	Pozostałe wyniki działania	Liczba
1	pojazdy unieruchomione przez zastosowanie urządzenia do blokowania kół	5
2	1) pojazdy usunięte z drogi w tym:	
	a) pojazdy usunięte na podstawie art. 50a ustawy z dnia 20 czerwca 1997 r. – Prawo o ruchu drogowym	
	b) pojazdy usunięte na podstawie art. 130a ustawy z dnia 20 czerwca 1997 r. – Prawo o ruchu drogowym	
3	pojazdy odnalezione	
4	osoby doprowadzone do izby wytrzeźwień lub miejsca zamieszkania	12
5	ujawnione przestępstwa	1
6	osoby ujęte i przekazane Policji	4
7	zabezpieczone miejsca przestępstwa, katastrofy lub innego podobnego zdarzenia albo miejsca zagrożone takim zdarzeniem	1
8	chronione obiekty komunalne i urządzenia użyteczności publicznej	
9	konwojowanie dokumentów, przedmiotów wartościowych lub pieniężnych na potrzeby gminy	375
10	Kontrola osobista, przeglądanie zawartości podręcznych bagaży osoby	
11	Przyjęte zgłoszenia od mieszkańców, dotyczące:	1180
	a) zakłócania porządku publicznego i spokoju	111
	b) zagrożeń w ruchu drogowym	215
	c) ochrony środowiska i gospodarki odpadami	286
	d) zagrożeń życia i zdrowia	59
	e) zagrożeń pożarowych (katastrofy)	3
	f) awarii technicznych	200
	g) zwierząt	217
	Pozostałe zgłoszenia	89



STRAŻ MIEJSKA WSCHOWA

ul. Plac Zamkowy 3, 67-400 Wschowa
tel. 65 540 86 22, strazmiejska@wschowa.pl

2) sprawdzenie posesji szt..... 1709

3) służby mieszane ;

z Policją..... 121

inne. Szkolenie – Cyber-Przemoc, Ochrona Danych Osobowych, Inteligentne Systemy Monitoringu, ćwiczenia sztabowe „terrorysta w liceum”, Ćwiczenia Sztabowe w Sławie (zaginiony na wodzie).

asysty zabezpieczanie –służba celna, Przemarsz Kresowian, Zabezpieczenie Niewypału, Asysta WIOŚ, Asysta OPS, Wydział Organizacyjny, Wydział Gospodarki Gminy, , Powiatowy Inspektorat Sanitarny. asysta Spółka Komunalna -kontrola przyłączy, wycinka drzew,

INNE- debata społeczna, zebranie wiejskie -Dębowa Łęka, , , Referendum, Powiatowy Zespół Zarządzania Kryzysowego (ptasia grypa), Zespół Zarządzania Kryzysowego (zatrucie wody), Debata Społeczna Klub Seniora, debata Społeczna bezpieczeństwo to nasza wspólna sprawa, zabezpieczenie przejazdu kibiców, naruszenie nietykalności cielesnej. alarm bombowy w Ratuszu

Imprezy Masowe lub inne: Wielka Orkiestra Świątecznej Pomocy, Droga Krzyżowa, Majówka nad Stawami, Marsz Akceptacji, Marsz UTW, Boże Ciało, Bieg Imieniem Marka Kozaczka, Przegląda Orkiestr, Dni Wschowy, Burning Sun Festival, Motocross Kacze Doły, Festiwal Biegowy, procesja, Święto Niepodległości, Jarmark Bożonarodzeniowy.

Akcje: pies, pieszy, bezpieczna droga do szkoły, bezdomny, znicz.

inne –, rozwożenie materiałów dla radnych, Przejazd Kibiców Lecha, Nietelni Rowerzysta pod wpływem alkoholu, 3 osoba bezdomna przewieziona do noclegowni, kontrola ZBIG-TAR. ,odebranie psa właścicielowi

Profilaktyka – CKU-Odpowiedzialność Osób Nietelnych-Dopalacze, I Dzień Wiosny, Powiatowy konkurs BRD, Konkurs BRD w Ośrodku Szkolno-Wychowawczym, Przemoc i Cyberprzemoc SP-1 klasy 6, Zajęcia Profilaktyczne Obozy ZHP Lgiń, Wygnańczyce, Zajęcia profilaktyczne Półkolonia Lgiń, Wychowanie Komunikacyjne- SP Osowa Sień, SP-1, SP-2-klasy pierwsze, CKU Wschowa (odpowiedzialność osób nietelnych), Mikołaj na Drodze,

4. Kontrola Strefy Płatnego Parkowania

a) Ilość kontroli: 181

b) Ilość wystawionych zawiadomień: 711



STRAŻ MIEJSKA WSCHOWA

ul. Plac Zamkowy 3, 67-400 Wschowa
tel. 65 540 86 22, strazmiejska@wschowa.pl

Strefa Płatnego Parkowania

W miesiącu październiku 2013 r. Straż Miejska przyjęła do realizacji zadanie pod tytułem „Organizacja i prowadzenie strefy płatnego parkowania”. Od listopada 2015 roku w związku z reorganizacją związaną ze zmianami ustawowymi strażnicy są upoważnieni do kontroli uiszczania opłaty za postój w strefie płatnego parkowania. Dlatego też zmniejszono stan osobowy o osoby zajmujące się wcześniej prowadzeniem biura strefy płatnego parkowania. Biuro Strefy Płatnego Parkowania obecnie znajduje się w siedzibie Straży Miejskiej w budynku przy ul. Plac Zamkowy 3 i czynne jest od poniedziałku do piątku w godzinach pracy Urzędu Gminy .

Na ulicach objętych opłatą zamontowano 17 sztuk parkometrów, w których kierujący mogą uiścić opłatę za postój w strefie płatnego parkowania. W 2016 roku wpływy jakie uzyskano z parkometrów to kwota: **323 634, 49 zł.**

Wpływy z parkomatów w 2016 roku

nr parkomatu	ulica	kwota
nr 1	Rynek	25795,25
nr 2	Plac Zamkowy	16017,40
nr 3	Łazienna	5861,20
nr 4	Lipowa	0
nr 5	Plac Farny	8915,80
nr 6	Pocztowa	31088,52
nr 7	Garbarska	7867,20
nr 8	Bohaterów Westerplatte	60313,20
nr 9	Poprzeczna	31310,65
nr 10	Kościuszki	3092,25
nr 11	Niepodległości	12993,67
nr 12	Niepodległości	24382,40
nr 13	Niepodległości	29931,80
nr 14	Strażacka	33045,75
nr 15	Daszyńskiego	12744,20
nr 16	Ks. Kostki	11194,80
nr 17	Kilińskiego	9080,40

323 634,49 zł



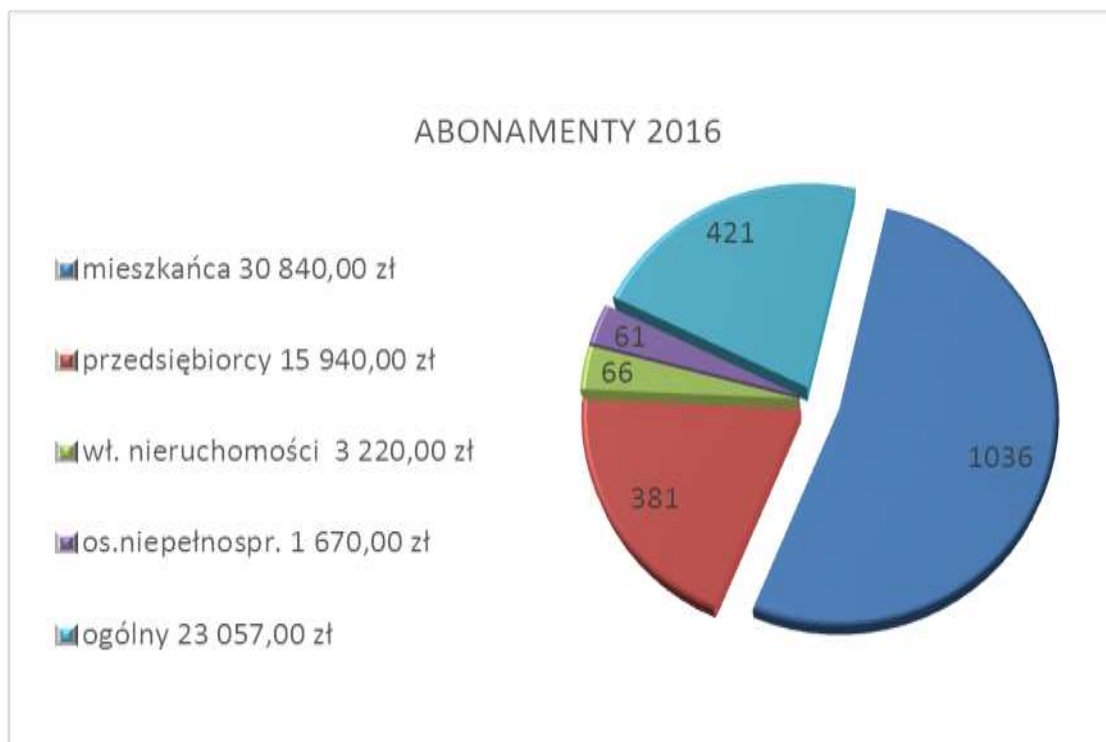
STRAŻ MIEJSKA WSCHOWA

ul. Plac Zamkowy 3, 67-400 Wschowa
tel. 65 540 86 22, strazmiejska@wschowa.pl

Analizując zamieszczoną tabelę można stwierdzić, iż kierujący w największym stopniu korzystają z parkingu na ul. Westerplatte oraz na ulicy Poprzecznej i ul. Strażackiej. Dużym powodzeniem cieszyła się również ul. Niepodległości oraz ul. Rynek.

Zgodnie z zapisami Uchwały Rady Miejskiej istnieje możliwość wykupienia abonamentu za postój w strefie płatnego parkowania. Od grudnia 2013 roku można wykupić 5 rodzajów abonamentów: takich abonamentów wystawiono w 2016 roku : **1622 szt.** na kwotę **74 727,00**

Kwotę: 74 727,00 zł.





STRAŻ MIEJSKA WSCHOWA

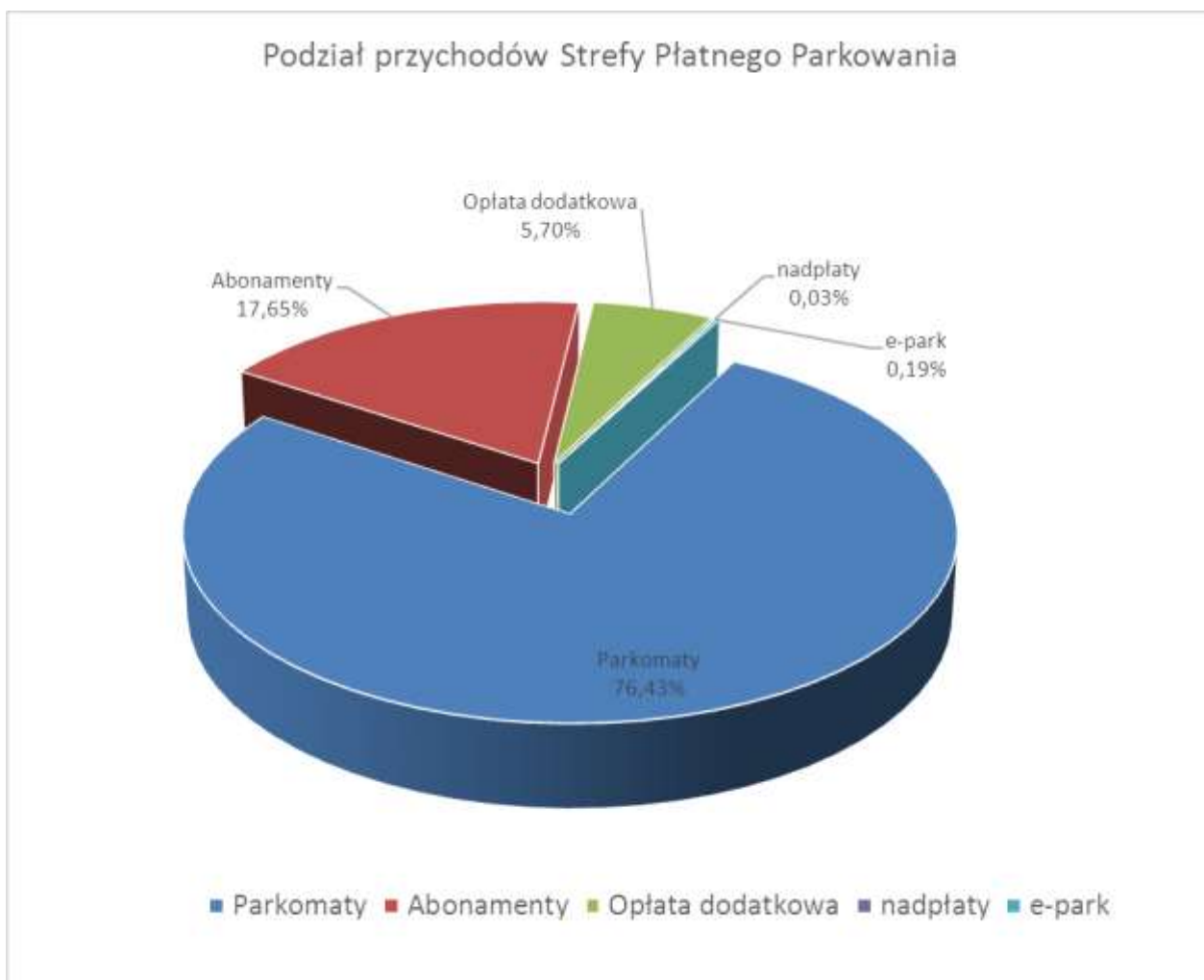
ul. Plac Zamkowy 3, 67-400 Wschowa
tel. 65 540 86 22, strazmiejska@wschowa.pl

Kontrolując prawidłowość uiszczania opłaty parkingowej w strefie płatnego parkowania pracownicy biura strefy wystawili ogółem **711** opłat dodatkowych.

Z wystawionych kar uzyskano kwotę : **24 153,10 zł.**

Poniżej rozkład wpływów związanych z nałożeniem kary dodatkowej w 2016 roku.

WPŁYWY Z OPŁATY DODATKOWEJ:	24 153,10 zł
KWOTA NIENALEŻNA:	131,60 zł
WPŁYWY Z ELECTRONIC PARKING:	807,00 zł





STRAŻ MIEJSKA WSCHOWA

ul. Plac Zamkowy 3, 67-400 Wschowa
tel. 65 540 86 22, strazmiejska@wschowa.pl

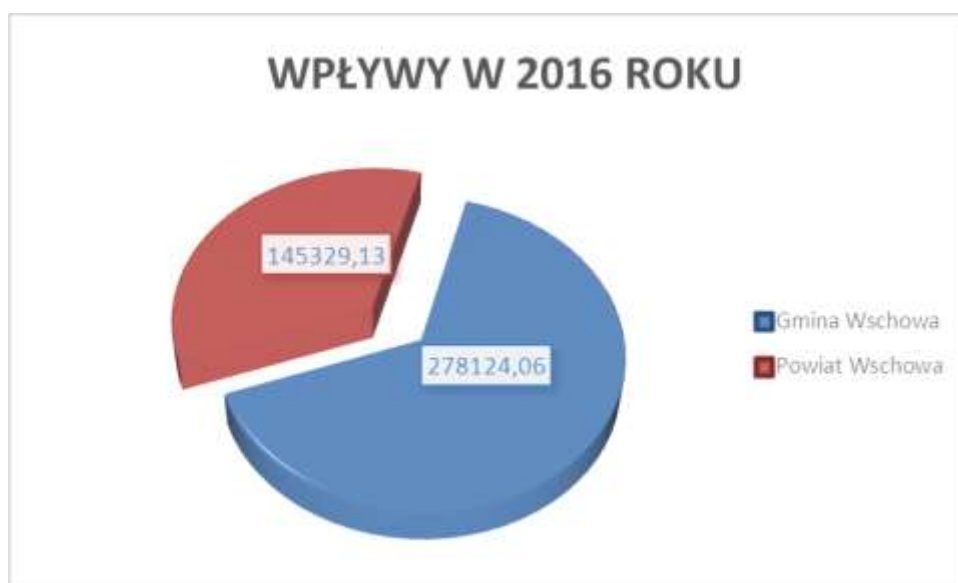
Ogółem wpływy z funkcjonowania strefy płatnego parkowania to kwota:

423 453,19 zł

W związku z tym, iż strefa płatnego parkowania znajduje się również na drogach powiatowych, zgodnie z porozumieniem zarówno koszty funkcjonowania strefy oraz wpływy są dzielone w proporcji w zależności od ilości miejsc parkingowych pomiędzy Gminą Wschowa a Powiatem Wschowskim .

Gmina Wschowa posiada w strefie płatnego parkowania 222 miejsc postojowych tj. 65,68 % natomiast Powiat Wschowski 116 miejsc postojowych tj. 34,32 %.

Zgodnie z tą proporcją podział wpływów wygląda następująco:





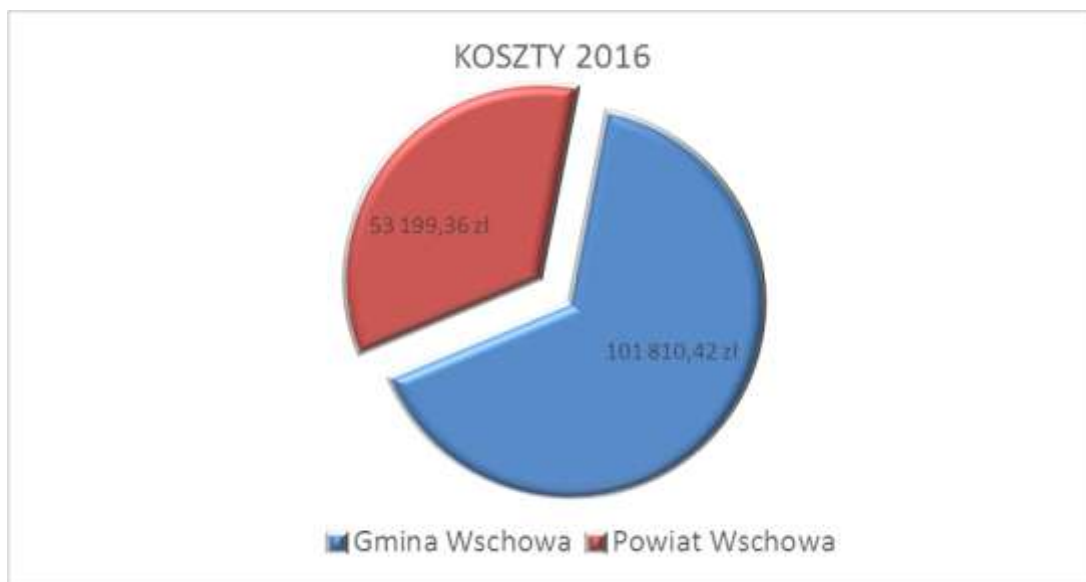
STRAŻ MIEJSKA WSCHOWA

ul. Plac Zamkowy 3, 67-400 Wschowa
tel. 65 540 86 22, strazmiejska@wschowa.pl

Funkcjonowanie strefy płatnego parkowania generuje koszty, które dzielone są pomiędzy Gminę Wschowa i Powiat Wschowski w proporcji 222 miejsc postojowych tj. 65,68 % natomiast Powiat Wschowski 116 miejsc postojowych tj. 34,32 %.

Wydatki poniesione na funkcjonowanie strefy płatnego parkowania składają się z kosztów bieżących (Straży Miejskiej) oraz kosztów obsługi Wydziału Budżetu i Finansów oraz Wydziału Spraw Organizacyjnych i Społecznych.

Koszty	155 009,78 zł
z czego:	
Gmina Wschowa	101 810,42 zł
Powiat Wschowa	53 199,36 zł



Głównym celem wprowadzenia we Wschowie strefy płatnego parkowania było zwiększenie rotacji parkujących pojazdów na drogach publicznych tym samym spowodowanie większej dostępności wolnych miejsc na wyznaczonych parkingach.



STRAŻ MIEJSKA WSCHOWA

ul. Plac Zamkowy 3, 67-400 Wschowa
tel. 65 540 86 22, strazmiejska@wschowa.pl

Wydaje się, że ten cel został osiągnięty, a ponadto uzyskano po odliczeniu kosztów funkcjonowania strefy płatnego parkowania **zysk netto w wysokości**

268 443,41 zł

Gmina Wschowa- 176 313,63 zł

Powiat Wschowa- 92 129,78zł

Poniżej wykres dochodu z podziałem w proporcjach 65,68 % i 34,32 % na Gminę Wschowa i Powiat Wschowski



Sporządził: Komendant Straży Miejskiej we Wschowie
Witold Skorupiński